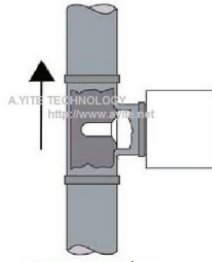


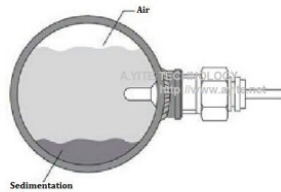
微流量检测开关 使用说明书

一、注意事项

- * 接口螺纹要适合，在安装前确认接头尺寸以免对产品造成损坏。
- * 安装时要注意保护接线插头和底部探头，要完全避免任何的强烈碰撞和伤害。
- * 安装完成后要确保接头处无泄漏等异常状况。
- * 在扭紧流量开关时要使用适当的工具，这样可以避免产品的损坏和松动。



垂直管道安装方式



水平管道安装方式 (安装在管道侧面)

二、电路连接

- * 接线操作时，必须要切断电源以免造成人身伤害和产品的损坏。
- * 接线时只要把接线头母插头沿着安装槽插入后将活动螺丝旋紧即可，其它部分严禁拆卸和用工具旋转，以免损坏流量开关。
- * 此流量开关连接采用的是 M12×1 接插线/直接附线。
- * 接线时参照接线图进行操作，接错电线将导致流量开关损坏。

LED功能及设定 (开关量型)

<p>红色LED亮： 断流或流速 低于设定值 开关释放 或模拟量处 于4mA</p>	<p>黄色LED亮： 流速等于设 定值开关动 作</p>	<p>黄色及绿色 LED亮： 流速大于设 定值，绿灯 变亮越多表 明流速越大</p>
--	--	--

将流量开关装好，使介质以需要监测的流速流动，调整电位计，使第一个绿色LED恰好变亮。此后当流速低于当前值时，开关就释放。若要使开关点比当前流速小，可调整电位计使绿色LED多亮一些。

三、电线连接

- * 供电电源为 24V 直流电源(正负极切勿接反)，开关通过 24VDC 继电器控制设备

	编号	电线颜色
电源:UB	1	棕色 24V+
电源:0V	3	蓝色 24V-
常开:NO	4	黑色
公共:COM	5	灰色
常闭:NC	2	白色

四、安装调试

打开阀门，使液体流经流量开关，此时，如果流量开关在通电状态下，流量开关的常开 NO 与公共 COM 会由断开变成导通状态，如果是这样就不需要进行调试；如果不能变成闭合导通，请按照以下步骤调节

*** LED 功能详解：** **红色 LED 亮：**断流或流速低于设定值，开关释放；**黄色 LED 亮：**流速等于设定值，开关动作；**黄色及绿色 LED 亮：**流速大于设定值，绿灯变亮越多表明流速越大

*** 流量的设定及调整：**将流量开关装好后通电，首先进入初始化过程（6LED 灯一起亮起，过 8 秒后其它灯依次熄灭，只有红灯亮）。初始化过程结束后，打开阀门，使水流动，此时调节电位计调节旋钮（把面板上面的塑料螺丝拧掉，用螺丝刀插到底，就可以调解电位计了，但是记得要微调，别一下子转好多圈），使介质以需要监测的流速流动（开关动作时候的流速），使黄灯恰好变亮，此后当流速低于当前值时，开关就释放，若要使开关点比当前流速小，可调节电位计使绿色 LED 多亮一些。顺时针方向调小，逆时针方向调大。（接通电源之后，应该红灯会亮；这时把水流开到最大，应该黄灯亮，或者黄灯和绿灯亮，这说明流量设定值符合要求，不用再调；如果只有红灯亮，在打开水流的情况下，顺时针微调使黄灯或者绿灯亮起来；如果在水没有流动的情况下，黄灯亮，则逆时针微调）